

全系列數位式測量投影儀

All Series Digital Optical Comparator

數位式測量投影儀是整合光、機、電於一體的精密高效能測量儀器，廣泛用於機械、儀錶、電子、輕工等行業，以及院校、研究所和計量檢定部門。本儀器能高效率地檢測各種形狀複雜工件的輪廓尺寸和表面形狀，如樣板、衝壓件、凸輪、螺紋、齒輪、彈簧、成型銑刀等。正像機型的投影影像無上下左右顛倒，符合人的操作習慣。



PV-3015/3015E

■ 立式標準型數位式測量投影儀

倒像 **PV-3000** 系列

正像 **PV-3000E** 系列

● 優越特色：

1. 儀器光學系統品質優良，物鏡成像清晰，放大倍率準確。
2. 在透射光照明下，輪廓測量誤差小於0.08%。
3. 儀器配有腳踏開關，採樣方便。
4. 工件影像可以是全正像也可為倒像。
5. 可外接電腦，作數據處理(M2D-CPJ)

■ PV-3000(E) 系列規格:

儀器型號		PV-3015(E)			
工作金屬臺面(mm)		340 x 152			
工作台玻璃臺面(mm)		196 x 96			
X座標行程(mm)		150			
Y座標行程(mm)		50			
Z座標行程(mm)		90 (調焦用)			
儀器測量精度 (μm)		4.0 + L/25 L: 為被測長度, 單位mm			
X/Y 座標數顯解析度		1μm			
投顯屏	尺寸 (mm)	Ø312, 使用範圍 > Ø300 (刻有米字線)			
	旋轉範圍	0 ~ 360°			
	角度數顯解析度	1' 或 0.01°			
物鏡	放大倍率	10X(標準)	20X(選配)	50X(選配)	100X(選配)
	物方線視場(mm)	Ø30	Ø15	Ø6	Ø3
	物方工作距(mm)	77.7	44.3	38.4	25.3
	測量最大高度(mm)	80	80	80	80
資料處理系統	DC-3000 多功能資料處理系統: 1. 具有全中文顯示可做多點採樣, 座標旋轉等功能 2. 可執行點、線、距離、角度檢測 3. RS-232數據輸出				
工件照明	透射與反射的照明光源為24V, 150W鹵素燈				
儀器電源	110V/220V(AC), 50/60Hz, 總功率 400W				
冷卻方式	3軸流風扇強制氣冷				
外形尺寸(mm)	770 x 550 x 1100	770 x 550 x 1100	770 x 550 x 1100		
儀器重量(kg)	120	125	130		
選購件	微型印表機、光學尋邊器等, 詳情請查閱投影儀附件明細				

※實際規格以出貨為準※



■ 立式增強型數位式測量投影儀

倒像 **PV-3000A** 系列

正像 **PV-3000AE** 系列

● 優越特色：

除具有PV-3000系列優良的光學系統與品質，以及國際水準的儀器精度外，更具有下列的優越特點：

1. 最大行程達 250 x 150 x 100 mm 。
2. 承重50 kg 儀器精度指標不變。
3. 採用投影筒升降方式調焦，工作台不動，結構穩定性好，精度高。
4. 可外接電腦，作數據處理(M2D-CPJ)。



PV-3015A/3015AE

■ PV-3000A(E) 系列規格:

儀器型號		PV-3015A(E)	PV-3020A(E)	PV-3025A(E)	
工作台金屬臺面(mm)		354 x 228	404 x 228	450 x 280	
工作台玻璃臺面(mm)		210 x 160	260 x 160	306 x 196	
X座標行程(mm)		150	200	250	
Y座標行程(mm)		100	100	150	
Z座標行程(mm)		100 (調焦用)	100 (調焦用)	100 (調焦用)	
儀器測量精度(_m)		$\leq 3.0 + L/75$; L為被測長度，單位：mm			
X/Y座標數顯解析度		1 μ m			
投影屏	尺寸(mm)	$\varnothing 312$ ，使用範圍 > $\varnothing 300$ (刻有米字線)			
	旋轉範圍	0 ~ 360°			
	角度數顯解析度	1' 或 0.01°			
物鏡	放大倍率	10X(標準)	20X(選配)	50X(選配)	100X(選配)
	物方線視場(mm)	$\varnothing 30$	$\varnothing 15$	$\varnothing 6$	$\varnothing 3$
	物方工作距(mm)	77.7	44.3	38.4	25.3
	測量最大高度(mm)	90	90	90	90
資料處理系統	DC-3000 多功能資料處理系統: 1.具有全中文顯示可做多點採樣，座標旋轉等功能 2.可執行點、線、距離，角度檢測 3. RS-232數據輸出				
工件照明	透射與反射的照明光源為24V，150W鹵素燈				
儀器電源	110V/220V(AC)，50/60Hz，總功率 400W				
冷卻方式	3軸流風扇強制氣冷				
外形尺寸(mm)	780 x 780 x 1100	780 x 780 x 1100	810 x 780 x 1100		
儀器重量(kg)	160	160	180		
選購件	微型印表機、光學尋邊器等，詳情請查閱投影儀附件明細				

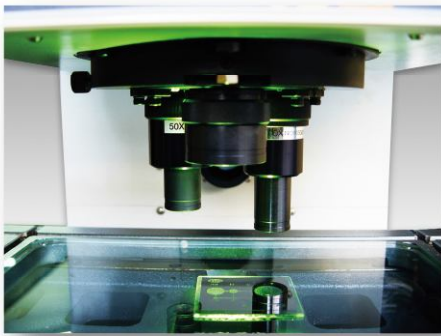
※實際規格以出貨為準※

■ 立式多頭型數位式測量投影儀

正像 **PV-3000CE** 系列

● 優越特色：

承襲PV-3000CE系列的優良光學系統與品質，儀器配有物鏡旋轉盤，可同時配備三個物鏡，在不同放大倍率工作時，只須旋轉轉盤即可，不需要單獨更換物鏡，操作更加方便、簡單。



PV-3025CE

■ PV-3000C(E) 系列規格：

儀器型號	PV-3015C(E)	PV-3020C(E)	PV-3025C(E)		
工作金屬臺面(mm)	354 x 228	404 x 228	450 x 280		
工作玻璃臺面(mm)	210 x 160	260 x 160	306 x 196		
X座標行程(mm)	150	200	250		
Y座標行程(mm)	100	100	150		
Z座標行程(mm)	100 (調焦用)	100 (調焦用)	100 (調焦用)		
儀器測量精度(μm)	3.0 + L/75 ; L為被測長度，單位：mm				
X/Y座標數顯解析度	1 μm				
投影屏	尺寸(mm)	Ø312，使用範圍 > Ø300 (刻有米字線)			
	旋轉範圍	0 ~ 360°			
	角度數顯解析度	1' 或 0.01°			
物鏡	放大倍率	10X(標準)	20X(選配)	50X(選配)	100X(選配)
	物方線視場(mm)	Ø30	Ø15	Ø6	Ø3
	物方工作距(mm)	77.7	44.3	38.4	25.3
	測量最大高度(mm)	90	90	90	90
資料處理系統	DC-3000 多功能資料處理系統: 1. 具有全中文顯示可做多點採樣，座標旋轉等功能 2. 可執行點、線、距離，角度量測 3. RS-232數據輸出				
工件照明	透射與反射的照明光源為24V，150W鹵素燈				
儀器電源	110V/220V(AC)，50/60Hz，總功率 450W				
冷卻方式	3軸流風扇強制氣冷				
外形尺寸(mm)	780 x 810 x 1120	780 x 810 x 1120	780 x 810 x 1120		
儀器重量(kg)	170	175	180		
選購件	微型印表機、光學尋邊器等，詳情請查閱投影儀附件明細				

※實際規格以出貨為準※



■ 臥式測量投影儀

PH 系列

● 優越特色：

PH臥式投影儀承襲PV系列立式投影儀的優良品質與規格，是集光、機、電、軟於一體化的精密高效能光學計量儀器。具有水平置放待測件的特殊應用功能，已廣泛應用於機械、模具、工具、儀錶、電子、輕工等行業，更是檢測各種形狀複雜工件如樣板、沖壓件、凸輪、螺紋、齒輪、成形銑刀等各種工具、刀具和零件等輪廓尺寸和表面狀況所不可或缺的檢測儀器。



PH-3020



PH-4025

■ PH 系列規格:

儀器型號		PH-3020					PH-4025							
工作台尺寸(mm)		400 x 150					450 x 200							
X座標行程(mm)		200					250							
Z座標行程(mm)		100					150							
Y座標行程(mm)		75 (調焦用)					100 (調焦用)							
擺動範圍		± 15°					± 15°							
座標示值誤差 (μm)		≤ 4.0 + L/25 ; L為被測長度，單位：mm												
X/Z座標數顯解析度		1 μm												
投影屏	尺寸(mm)	Ø300					Ø400							
	旋轉範圍	0 ~ 360°					0 ~ 360°							
	角度數顯解析度	1' 或 0.01°					1' 或 0.01°							
物鏡	PH-3020										PH-4025			
	放大倍率	10X(標準)	20X(選配)	50X(選配)	100X(選配)	5X(選配)	10X(標準)	20X(選配)	50X(選配)	100X(選配)				
	物方線視場(mm)	Ø30	Ø15	Ø6	Ø3	Ø80	Ø40	Ø20	Ø8	Ø4				
	物方工作距(mm)	77.7	44.3	38.4	25.3	93.7	103.9	95.1	65.7	35.0				
資料處理系統	DC-3000 多功能資料處理系統: 1.具有全中文顯示可做多點採樣，座標旋轉等功能 2.可執行點、線、距離，角度檢測 3. RS-232數據輸出													
工件照明	透射照明光源為24V/150W鹵素燈 反射照明光源為21V/150W光纖鹵素光源													
儀器電源	110V/220V(AC)，50/60Hz，總功率 400W													
冷卻方式	強制氣冷													
外形尺寸(mm)	1090 x 830 x 1010						1215 x 646 x 1210							
儀器重量(kg)	160						240							
選購件	微型印表機、光學尋邊器等，詳情請查閱投影儀附件明細													

※實際規格以出貨為準※